



## Flash New LED



Oprawa FLASH NEW LED zaprojektowana została z myślą o oświetleniu pomieszczeń wysokich, gdzie najważniejszą kwestią jest uzyskanie jak najlepszej efektywności energetycznej.

Do pojedynczego modułu dodatkowo zamówić należy elementy montażowe. Przykłady:

- wersja nastropowa/zwieszana: moduł 135W i dodatkowo uchwyt 1x  
dwa moduły 135W i uchwyt 2x,
- wersja zwieszana: dodatkowo zawieszenie,
- wersja wpuszczana: moduł 135W i dodatkowo uchwyt 1x, zawieszenie oraz ramka maskująca do sufitów G/K,
- wersja ścienna: moduł 135W i dodatkowo uchwyt ścienny regulowany 1x

**Wykonanie:** korpus wykonany z profilu aluminiowego w kolorze czarnym, szyba hartowana malowana w kolorze szarym, diody LED COB, odbłyśniki aluminiowe o trzech dostępnych kątach rozsyłu, uchwyt 1x lub 2x stalowy malowany elektrostatycznie w kolorze czarnym, ramka maskująca G/K aluminiowa w kolorze czarnym.

**Montaż:** nastropowy, zwieszany, wpuszczany, ścienny

**Akcesoria:** ramka maskująca G/K (wersja wpuszczana), uchwyt 1x lub 2x (wersja natynkowa i zwieszana), uchwyt ścienny regulowany (wersja ścienna), zawieszenie

**Zasilanie:** 230V

### DANE ELEKTRYCZNE

Źródło światła	LED
Rodzaj osprzętu	Zasilacz
Napięcie znamionowe	230 V
Zawiera źródło światła	Tak

### DANE MECHANICZNE

Rodzaj montażu	Uniwersalny
Materiał obudowy	Aluminium

### DANE INFORMACYJNE

Kolor	Czarny
-------	--------

## CERTYFIKATY I OZNACZENIA

Stopień ochrony (IP)	IP66
Odporność uderowa	IK10
Klasa ochronności	I
Ochrona źródła światła	Tak
Klasa energetyczna	A+
CE	Tak
EAC	Tak
Klasa przeciwpożarowa „F z dachem”	Tak

## DANE ŚWIETLNE

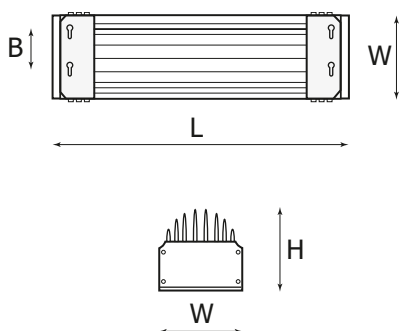
Barwa światła	Biała
Wskaźnik oddawania barw	80
Temperatura barwowa	4000K
Rozsył światła	DI
Klasa oprawy	I

## DANE OPTYCZNE

Raster / przesłona	SH
Kolor klosza/pokrywy	Szary
Materiał klosza	Szkló przezroczyste

## WYKONANIA

Kod	Moc źródła światła [W]	Strumień świetlny oprawy [lm]	Skuteczność świetlna oprawy [lm/W]	Kąt rozsyłu [°]	Zakres temperatur pracy [°]	Waga [kg]
PX2063871	5×26	14000	104	30	-20 ... 40	5,20
PX2063878	5×26	14000	104	50	-20 ... 40	5,20
PX2063885	5×26	14000	104	70	-20 ... 40	5,20
PX2063886	6×28	20000	114	30	-25 ... 40	6,60
PX2063887	6×28	20000	114	50	-25 ... 40	6,60
PX2063888	6×28	20000	114	70	-25 ... 40	6,60



## WYMIARY

Kod	L [mm]	W [mm]	H [mm]
PX2063871	610	130	110
PX2063878	610	130	110
PX2063885	610	130	110
PX2063886	720	130	110
PX2063887	720	130	110
PX2063888	720	130	110

L = Długość | W = Szerokość | H = Wysokość / głębokość

## AKCESORIA

## Klosz



Flash New Led Siatka

PX2063897

IK10; 5x

Czarny

PX2063867

IK10; 6x

Czarny

## Element konstrukcyjny



Flash New LED Ramka maskująca

PX2063896

x5

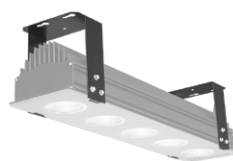
Czarny

PX2063864

x6

Czarny

## Element montażowy



Flash New LED Uchwyt 1x

PX2063890

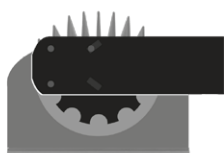
Czarny



Flash New LED Uchwyt 2x regulowany

PX2063893

Czarny



Flash New LED Uchwyt ścienny regulowany

PX2063899

Czarny

Flash New LED Zawieszenie

PX2063894

Srebro