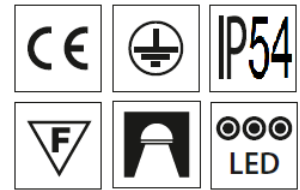


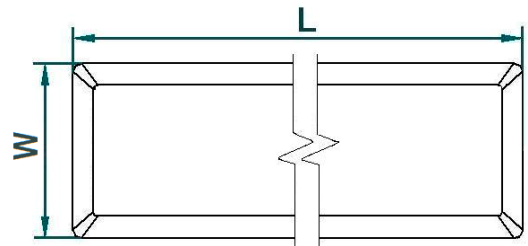
Instrukcja montażu
Latte LED IP54



220-240V/50-60Hz

1. Gabaryty:

Moc [W]	W [mm]	L [mm]	H [mm]	Waga [kg]
24	110	1160	90	2,0
46	160	1160	90	2,6
19	330	330	85	1,7

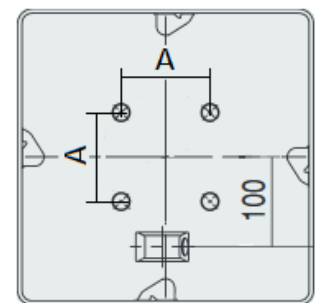
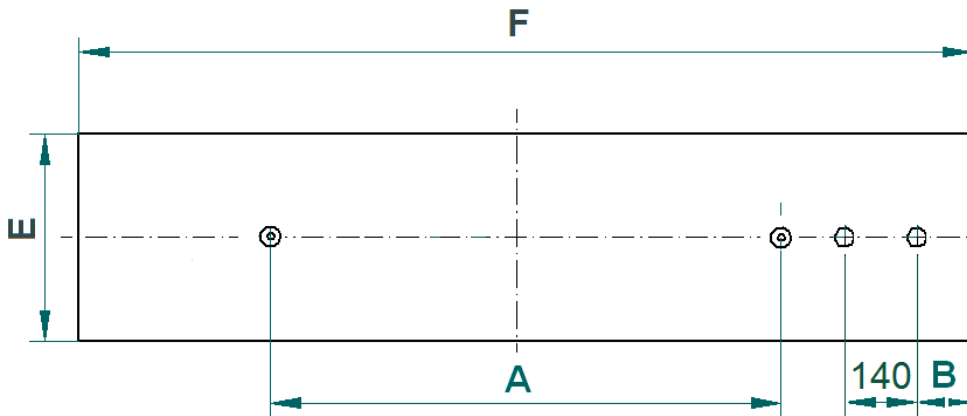
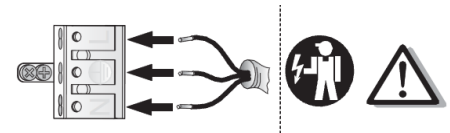


2. Montaż:

- ostrożnie wyjąć oprawę z opakowania i umieścić na stabilnej powierzchni (podłoga, stół);
- obrócić o 90° zaczepy mocujące klosz, zdjąć klosz z oprawy;
- przeprowadzić przewód zasilający przez otwór w podstawie oprawy;
- przykręcić oprawę do sufitu; oprawa mocowana jest do sufitu na dwóch kołkach w rozstawie „A”, patrz tabela poniżej;
- podłączyć przewody wg schematu na kostce;
- założyć klosz na oprawę i przekręcić zaczepy mocujące.



Moc	F	E	A	B
24	1150	100	650	50
46	1150	150	650	50
19	320	320	99	-



3. Postanowienia końcowe:

- podłączenie opraw do sieci mogą wykonywać tylko osoby z odpowiednimi uprawnieniami
- dokonywanie jakichkolwiek czynności wewnątrz oprawy przy włączonym zasilaniu grozi porażeniem elektrycznym
- producent nie ponosi odpowiedzialności za wady wynikłe z niestosowania zaleceń niniejszej instrukcji
- producent zastrzega sobie możliwość zmian konstrukcji produktu
- nie instalować oprawy w pomieszczeniach pozbawionych obiegu powietrza
- aby zachować bezpieczeństwo funkcjonowania oprawy, należy postępować zgodnie z instrukcją montażu



Zgodnie z przepisami ustawy z dnia 29 lipca 2005r. o zużyтым sprzęcie elektrycznym i elektronicznym zabronione jest umieszczanie z innymi odpadami zużytego sprzętu oznakowanego symbolem przekreślonego kosza. Użytkownik, który zamierza pozbyć się produktu, jest obowiązany do oddania zużytego sprzętu elektrycznego lub elektronicznego do punktu zbierania zużytego sprzętu. Punkty zbierania prowadzone są między innymi przez sprzedawców hurtowych i detalicznych tego sprzętu, przez gminne jednostki organizacyjne prowadzące działalność z zakresu odbierania odpadów oraz organizacje odzysku. Powyższe obowiązki ustawowe wprowadzone zostały w celu ograniczenia ilości odpadów powstających ze zużytego sprzętu elektrycznego i elektronicznego oraz zapewnienia odpowiedniego poziomu zbierania, odzysku i recyklingu. Szczegóły ustawy znajdują się na stronie: <http://www.gios.gov.pl>

