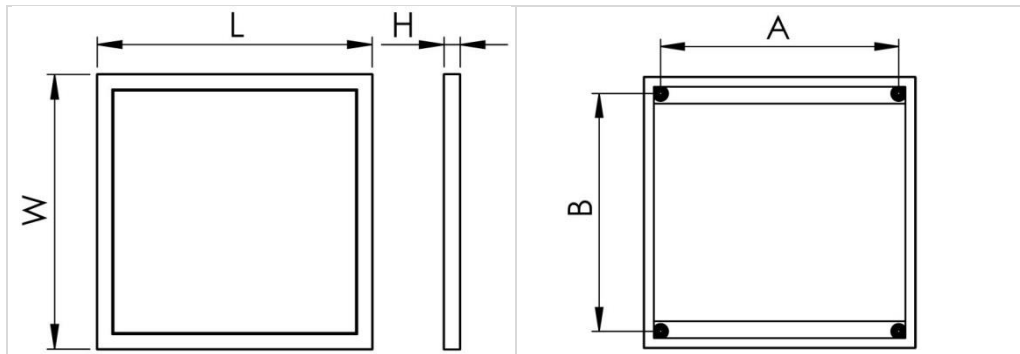


**INSTRUKCJA MONTAŻU**

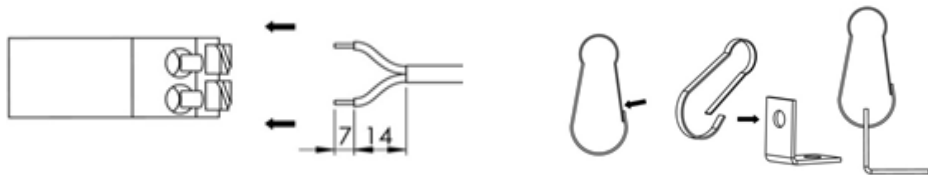


**PRATO LED**

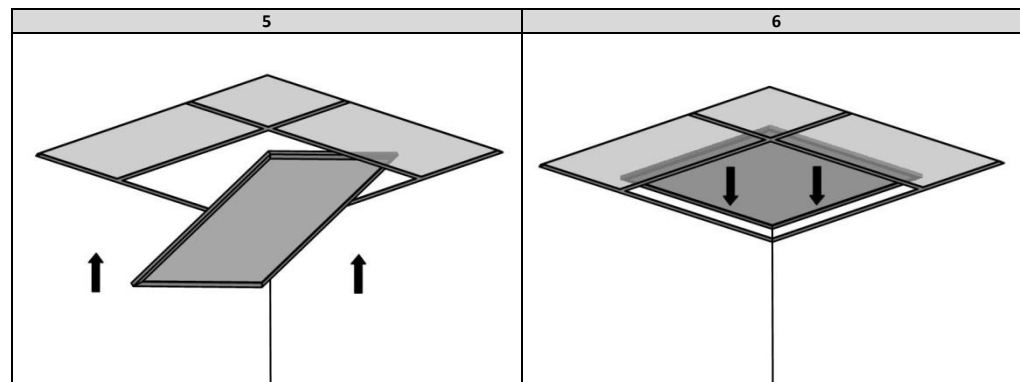
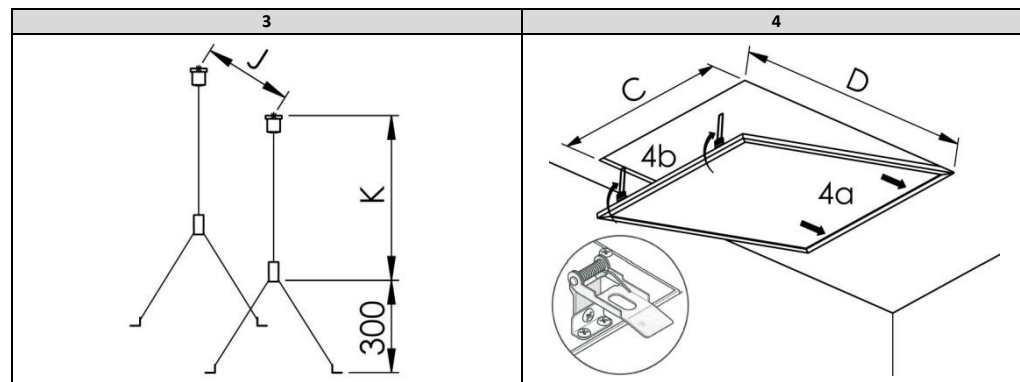
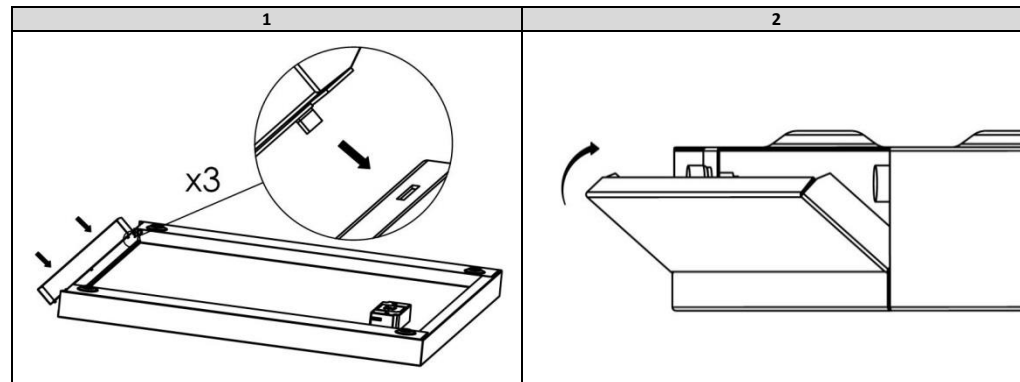
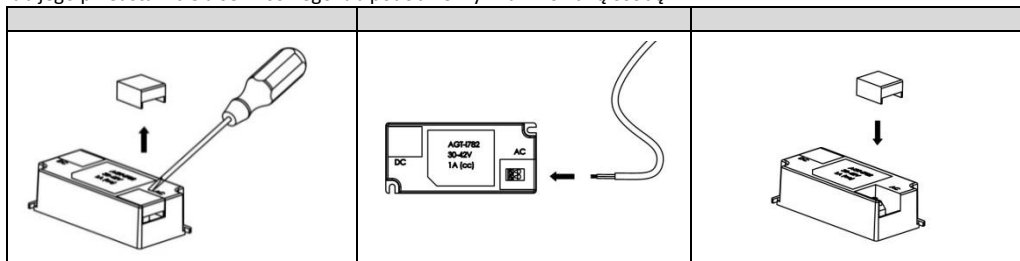


220-240V/ 50-60Hz

	Nr. Rys.	Moc [W]	W [mm]	L [mm]	H [mm]	A [mm]	B [mm]	K max [mm]	J [mm]	C [mm]	D [mm]	Masa zestawu
Montaż natynkowy	1, 2	36W	605	605	45	530	530	-	-	-	-	4.8kg
		35W	305	1205	45	1130	230	-	-	-	-	5,2kg
Montaż zwieszany	3	36W	595	595	10	-	-	1200	500	-	-	3.5kg
		35W	295	1195	10	-	-	1200	1085	-	-	3,5kg
Montaż GK	4	36W	595	595	10	-	-	-	-	580	580	3.5kg
		35W	295	1195	10	-	-	-	-	280	1180	3,5kg
Montaż panelowy	5, 6	36W	595	595	10	-	-	-	-	-	-	3.4kg
		35W	295	1195	10	-	-	-	-	-	-	3,4kg



Źródło światła zastosowane w tej oprawie oświetleniowej powinno być wymieniane wyłącznie przez producenta lub jego przedstawiciela serwisowego lub podobnie wykwalifikowaną osobę.



**Postanowienia końcowe:**  
 Podłączenie opraw do sieci mogą wykonywać tylko osoby z odpowiednimi uprawnieniami.  
 Dokonywanie jakichkolwiek czynności wewnątrz oprawy przy włączonym zasilaniu grozi porażeniem elektrycznym.  
 Producent nie ponosi odpowiedzialności za wady wynikłe z niestosowania zaleceń niniejszej instrukcji.  
 Producent zastrzega sobie możliwość zmian konstrukcji produktu.  
 Nie instalować oprawy w pomieszczeniach pozbawionych obiegu powietrza.  
 Aby zachować bezpieczeństwo funkcjonowania oprawy, należy postępować zgodnie z instrukcją montażu.  
**Wszelkie informacje dotyczące firmy PXF Lighting oraz produktów dostępne są na stronie: [www.pxf.pl](http://www.pxf.pl)**

